

# 桃園市觀音區崙坪國民小學傳染病處理要點

## 壹、依據：

- 一、傳染病防治法。
- 二、學校衛生法。

## 貳、目的：

- 一、加強學校各單位之合作，落實傳染病防治工作。
- 二、有效配合已知或新興會釀成重大疫情之傳染病防治政策，杜絕此類傳染病在校內發生、傳染及蔓延。
- 三、建立職責與分工之校園傳染病標準化處理流程。

## 參、傳染病防治處理小組分工及職責：

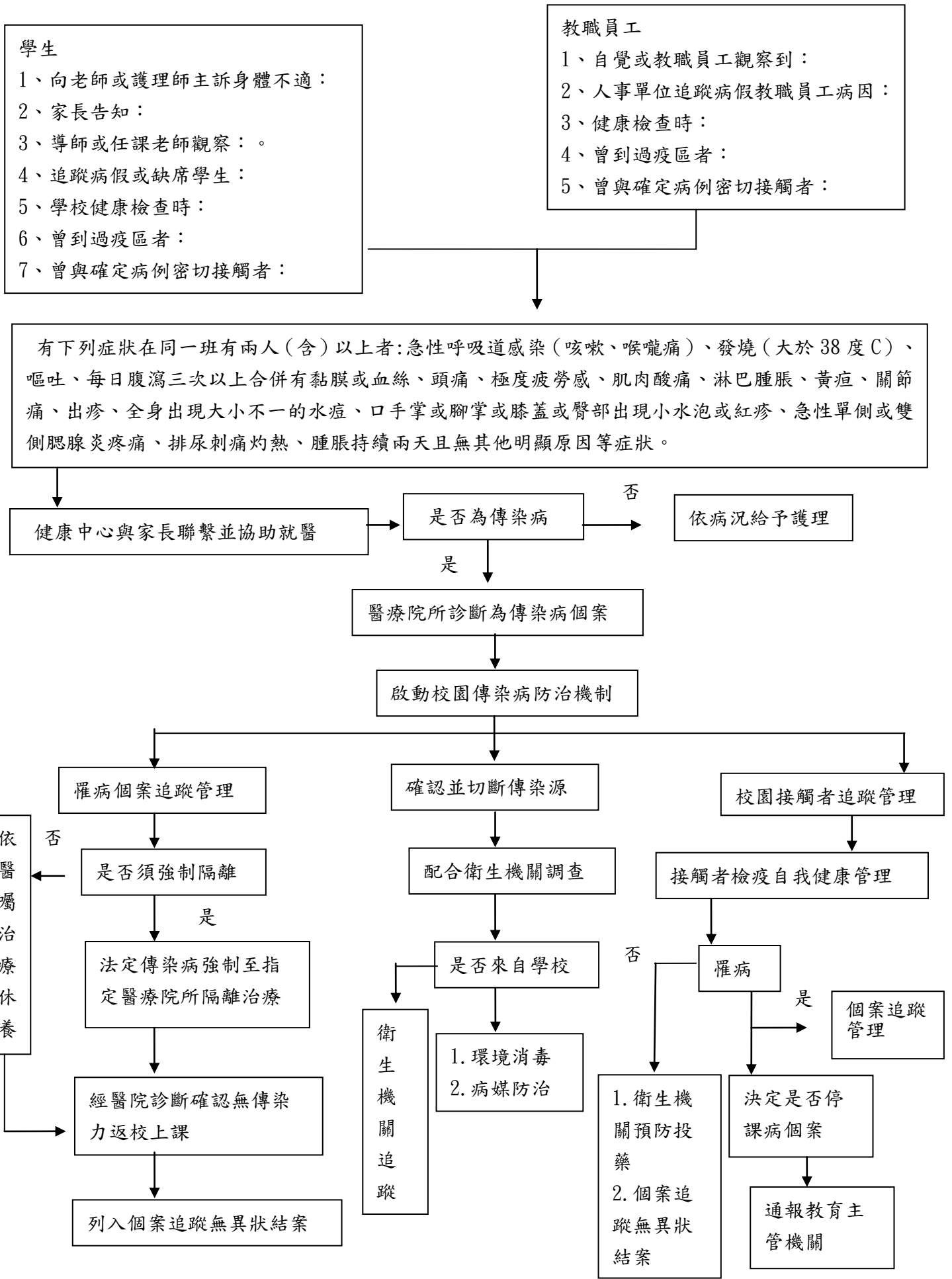
職務	職稱	分 工 職 責
召集人	校長	1. 通報教育主管機關。 2. 督導校園傳染病疫情防治暨各項因應事宜。 3. 主持應變小組緊急會議。 4. 統籌對外訊息之公佈。 5. 各項停課，復課決議事項。
發言人	教導主任	1. 協助行政協調及對外發言，加強社區及校友參與。 2. 結合社區資源提供學校各項事務協助，以盡速控制及撲滅傳染病。 3. 掌握訊息及資料，向學生及家長說明。
總幹事兼	輔導主任	1. 統籌校園傳染病防治之各項工作。 2. 擬定傳染病防治計劃並推動實施。 3. 掌握疫情，負責召集應變小組會議。 4. 採取對策防範傳染病在處室內散佈。
副總幹事	學務組	1. 協助統籌校園傳染病防治之各項工作。 2. 代理輔導主任職務。 3. 執行通報作業。 4. 學校傳染病防治資訊與標準處理程序之公告。 5. 採取對策防範傳染病在處室、軍訓教室內散佈。
課務組	教務組長	1. 協助安排調代課事宜。 2. 執行校園傳染病防治之各項工作。 3. 依規定規劃停課，復課事宜，請假原則，補課，補考，各項入學考試因應措施。 4. 協助接受居家隔離或罹病學生補救教學之排課事宜。 5. 安排罹病教師代課事宜。 6. 須檢體採樣或需要受檢班級排調課事宜。 7. 採取對策防範傳染病在處室內散佈。
	健康教育	1. 進行傳染病防治相關教學活動。

	教師與護理師	<ol style="list-style-type: none"> <li>2. 執行師生團體衛生教育。</li> <li>3. 提供師生疫情防疫諮詢。</li> <li>4. 協助執行校園傳染病防治之各項工作。</li> <li>5. 採取對策防範傳染病在護理教室內散佈。</li> </ol>
防治組	學務組長	<ol style="list-style-type: none"> <li>1. 執行校園環境衛生管理。</li> <li>2. 執行校園傳染病防治之各項工作。</li> <li>3. 協調各項防治工作之執行以達成預期指標或進度。</li> <li>4. 配合衛生單位的防疫措施。</li> <li>5. 管理學生出缺席狀況。</li> <li>6. 執行校園傳染病防治之各項工作。</li> <li>7. 與家長聯繫，後續追蹤輔導。</li> <li>8. 協助學生病患與被隔離同學之生活。</li> <li>9. 與導師聯繫，透過導生聯絡網關懷學生並給予生活協助。</li> <li>10. 執行校園傳染病防治之各項工作。</li> <li>11. 採取對策防範傳染病在辦公室、視聽教室，風雨教室內散佈。</li> </ol>
	護理師	<ol style="list-style-type: none"> <li>1. 執行校園傳染病防治之各項工作。</li> <li>2. 針對病假員工進行了解，早期發現疑似傳染病例。</li> <li>3. 提供教職員工生各項傳染病之正確防治措施資訊。</li> <li>4. 協助感染或疑似病例之教職員工生就醫事項。</li> <li>5. 詳實記錄發現病例，照護與轉介就醫過程並通報主管。</li> <li>6. 協助衛生單位的防疫措施。</li> <li>7. 協助衛生單位進行接觸者預防性投藥。</li> <li>8. 疑似個案追蹤及疫情調查。</li> <li>9. 確定及疑似病例或居家隔離之教職員工生返校後之照護。</li> <li>10. 協助衛生單位檢體收集，協助疑似個案追蹤及疫情調查。</li> <li>11. 蒐集有關傳染病疫情防治資訊並張貼電子公告。</li> <li>12. 進行傳染病防治相關教學活動。</li> </ol>
支援組	各班導師 任課老師	<ol style="list-style-type: none"> <li>1. 掌握班級學生出缺席與健康狀況，觀察學生身體狀況如有身體不適應通報健康中心。</li> <li>2. 實施隨機教學，加強自主健康管理，落實健康行為。</li> <li>3. 了解病假學生病因診斷，發現確診(疑似)傳染病，通知健康中心進行追蹤。</li> <li>4. 採取對策，督導班級環境衛生清潔工作，以防範傳染病在班級內散佈。</li> </ol>
輔導組	輔導主任	<ol style="list-style-type: none"> <li>1. 進行罹病，接觸者或遭居家隔離之師生心理輔導。</li> <li>2. 進行全校師生輔導，避免發生罹病、接觸者或遭居家隔離之學生被排斥。</li> <li>3. 採取對策防範傳染病在處室內散佈。</li> </ol>
總務組	總務主任 事務組長	<ol style="list-style-type: none"> <li>1. 配合衛生與環保單位辦理校園環境消毒。</li> <li>2. 隔離房舍之清潔與消毒。</li> </ol>

		<ol style="list-style-type: none"> <li>3. 傳染病盛行期間公共場所之消毒。</li> <li>4. 防疫物資之管理，補充與發放。</li> <li>5. 維護校園隔離區之安全，管制人員出入。</li> <li>6. 採取對策防範傳染病在處室內散佈。</li> </ol>
人事組	人事主任	<ol style="list-style-type: none"> <li>1. 管理教職員工出缺席狀況。</li> <li>2. 教職員工事，病假原因了解，發現其本人或家屬有感染或疑似傳染病症狀者知會健康中心，以進行必要之監測與管理。</li> <li>3. 遭感染或居家隔離之教職員工請假事宜。</li> <li>4. 協助參予傳染病防疫工作之教職員工壓力調適或安排其接受心理輔導。</li> <li>5. 辦理因遭感染而病逝之教職員工撫卹事宜。</li> <li>6. 辦理傳染病防治獎懲事宜。</li> <li>7. 採取對策防範傳染病在處室內散佈。</li> </ol>
資訊組	總務主任	<ol style="list-style-type: none"> <li>1. 協助防疫工作之資訊整合及其相關事項。</li> <li>2. 採取對策防範傳染病在大樓內散佈。</li> </ol>
主計組	會計主任	<ol style="list-style-type: none"> <li>1. 辦理傳染病防治所需器材、藥品、用品等經費籌措與核銷事宜。</li> <li>2. 採取對策防範傳染病在處室內散佈。</li> </ol>
社區資源組	家長會	<ol style="list-style-type: none"> <li>1. 結合社區資源提供學校各項事務協助，以盡速控制及撲滅傳染病。</li> <li>2. 集合家長資源提供學校各項事務協助，以盡速控制撲滅傳染病。</li> </ol>

# 肆、傳染病處理流程圖

## 校園傳染病疑似個案發現路徑



### 伍、傳染病群聚速報單

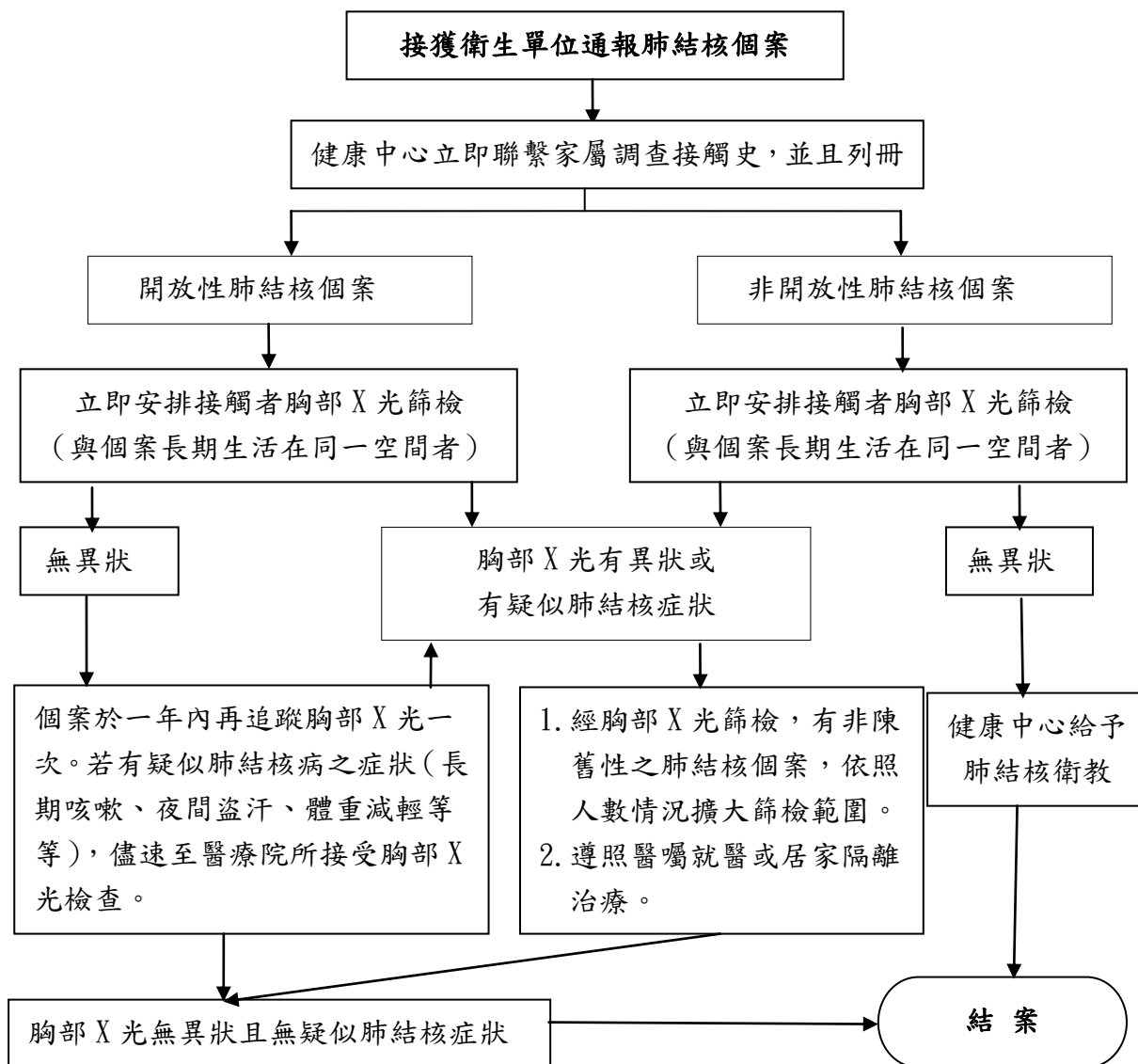
通報學校：		
通報人姓名：	職稱：	連絡電話：
通報時間：	年 月 日 時 分	(24 時制)
主要症狀： <input type="checkbox"/> 發燒 <input type="checkbox"/> 咳嗽 <input type="checkbox"/> 腹瀉 <input type="checkbox"/> 嘔吐 <input type="checkbox"/> 紅疹 <input type="checkbox"/> 水泡 <input type="checkbox"/> 喉嚨痛 <input type="checkbox"/> 紅眼症 其他症狀(請註明)：		
事件內容： 群聚事件共 人，其中最早發病個案的發病日期為 年 月 日 事件摘要(請描述於下)：		
就診醫院名稱：	縣(市)	醫院
就醫人數：	人	
住院人數：	人	
目前處理情形： 通知轄區衛生局前往處理 <input type="checkbox"/> 其他(請說明)		

※本表適用於當學校有「發生傳染病且有人、時、地關聯性，判定為疑似群聚感染且有擴散之虞」時使用。

※填寫完成後，請傳真至所轄衛生局、教育局、疾病管制局分局。

## 陸、肺結核防治作業流程圖

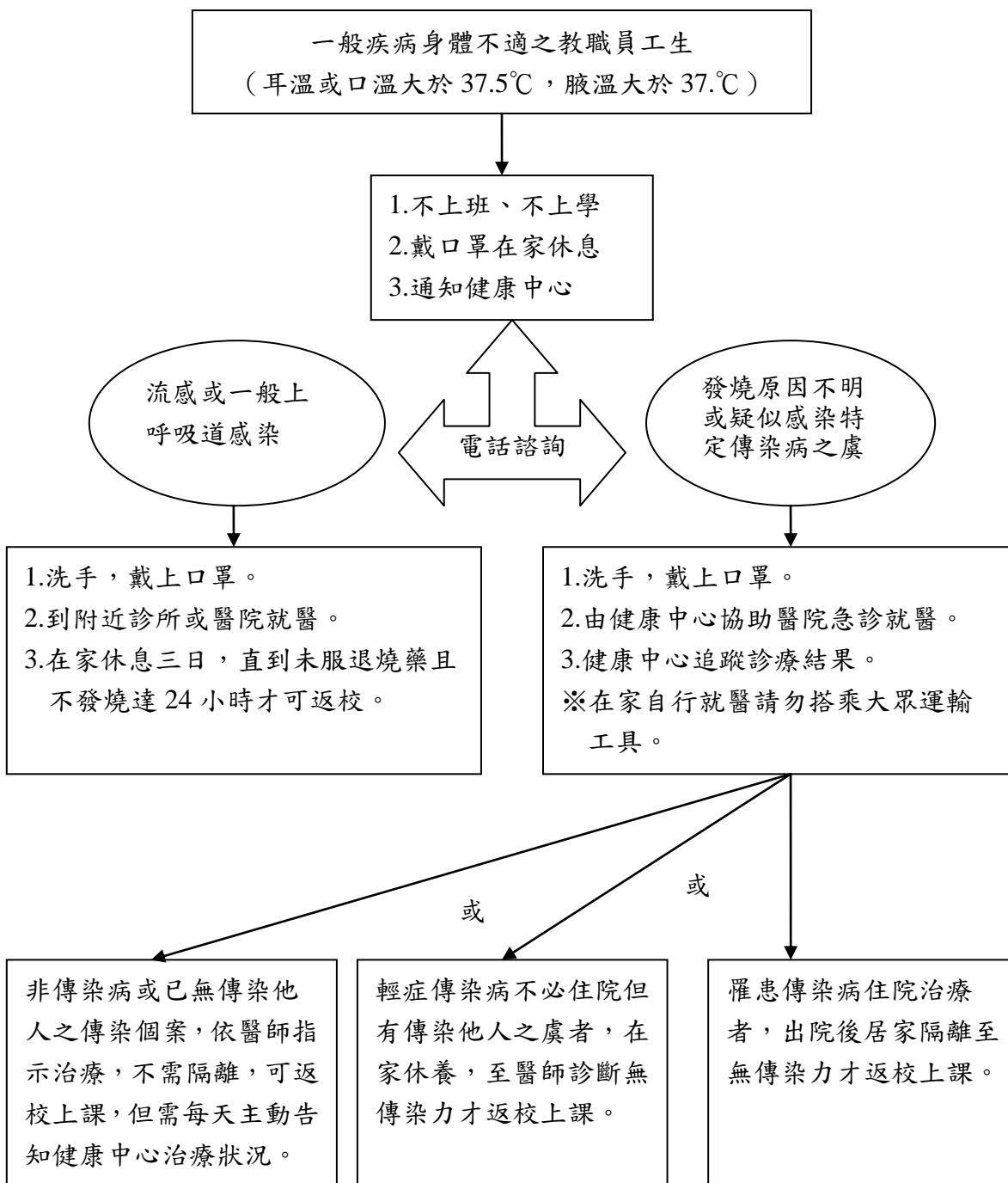
### 桃園市觀音區崙坪國民小學肺結核防治作業流程圖



※ 接觸者需接受衛生單位或本校安排與建議之胸部 X 光檢查，或檢附公立醫院、區域醫院等級以上之醫療院所之胸部 X 光報告。

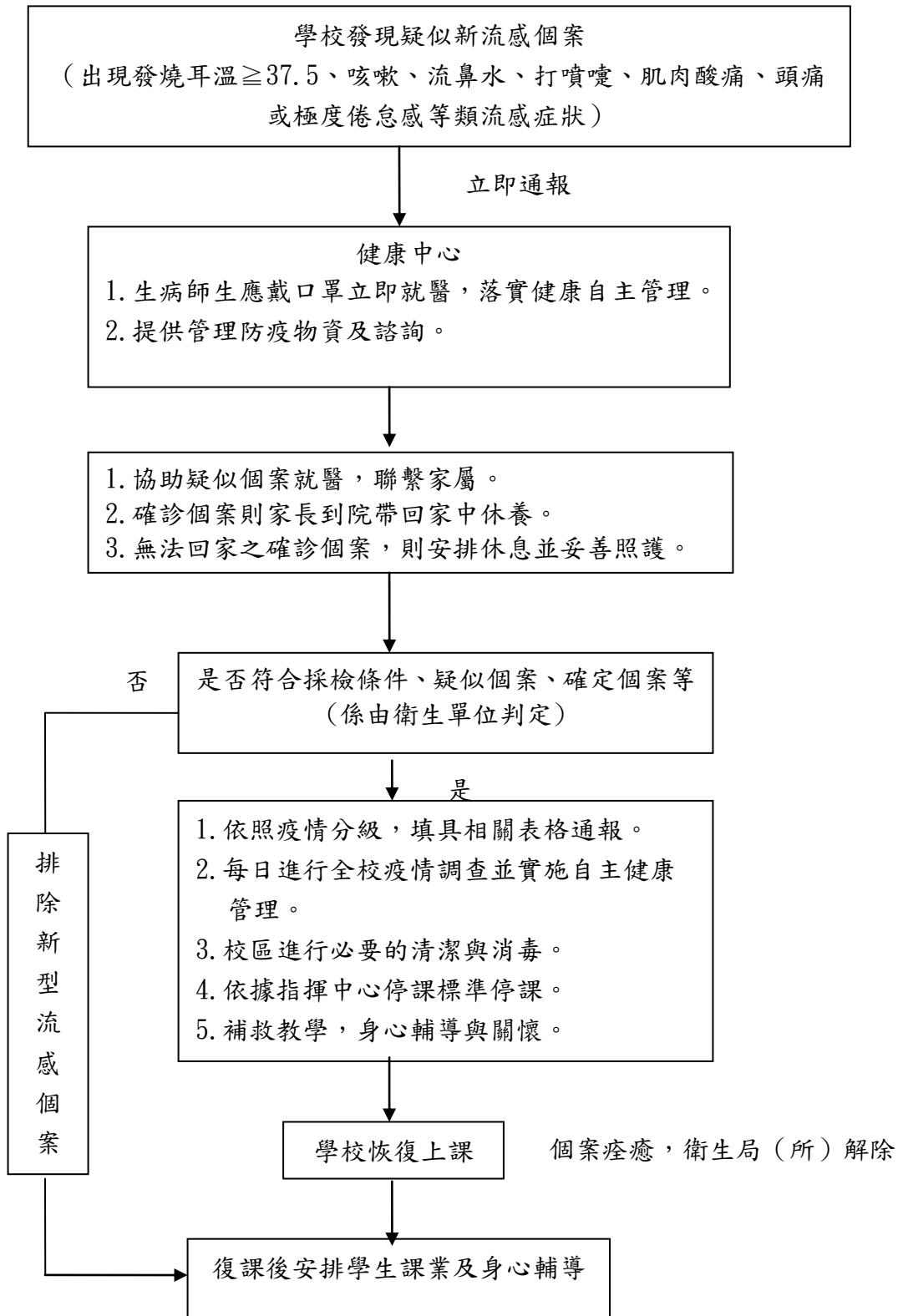
## 柒、一般疾病防治作業流程

### 桃園市觀音區崙坪國民小學一般疾病防治作業流程圖



捌、流行性感冒防治作業流程

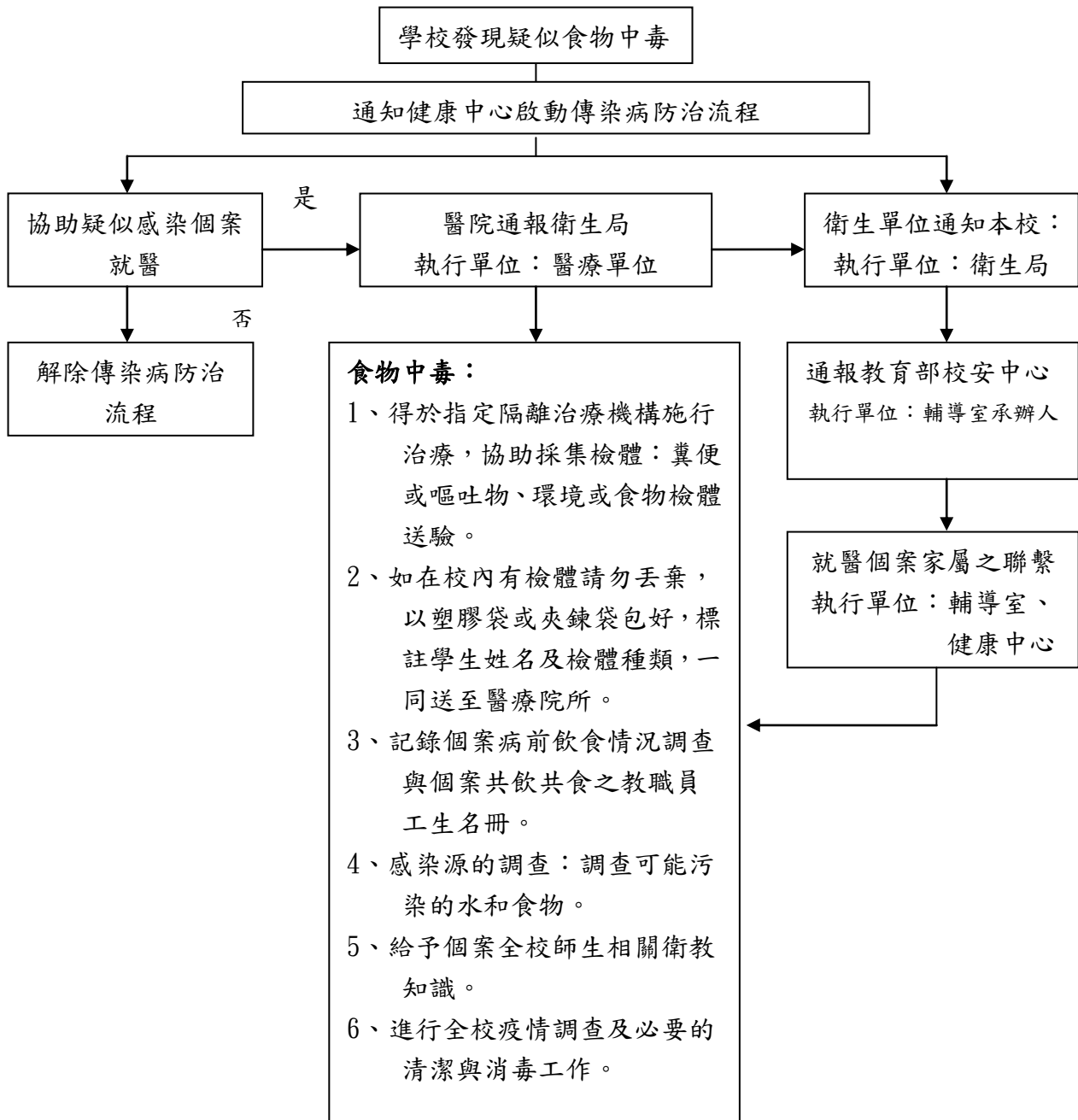
桃園市觀音區崙坪國民小學新流感防治作業流程圖





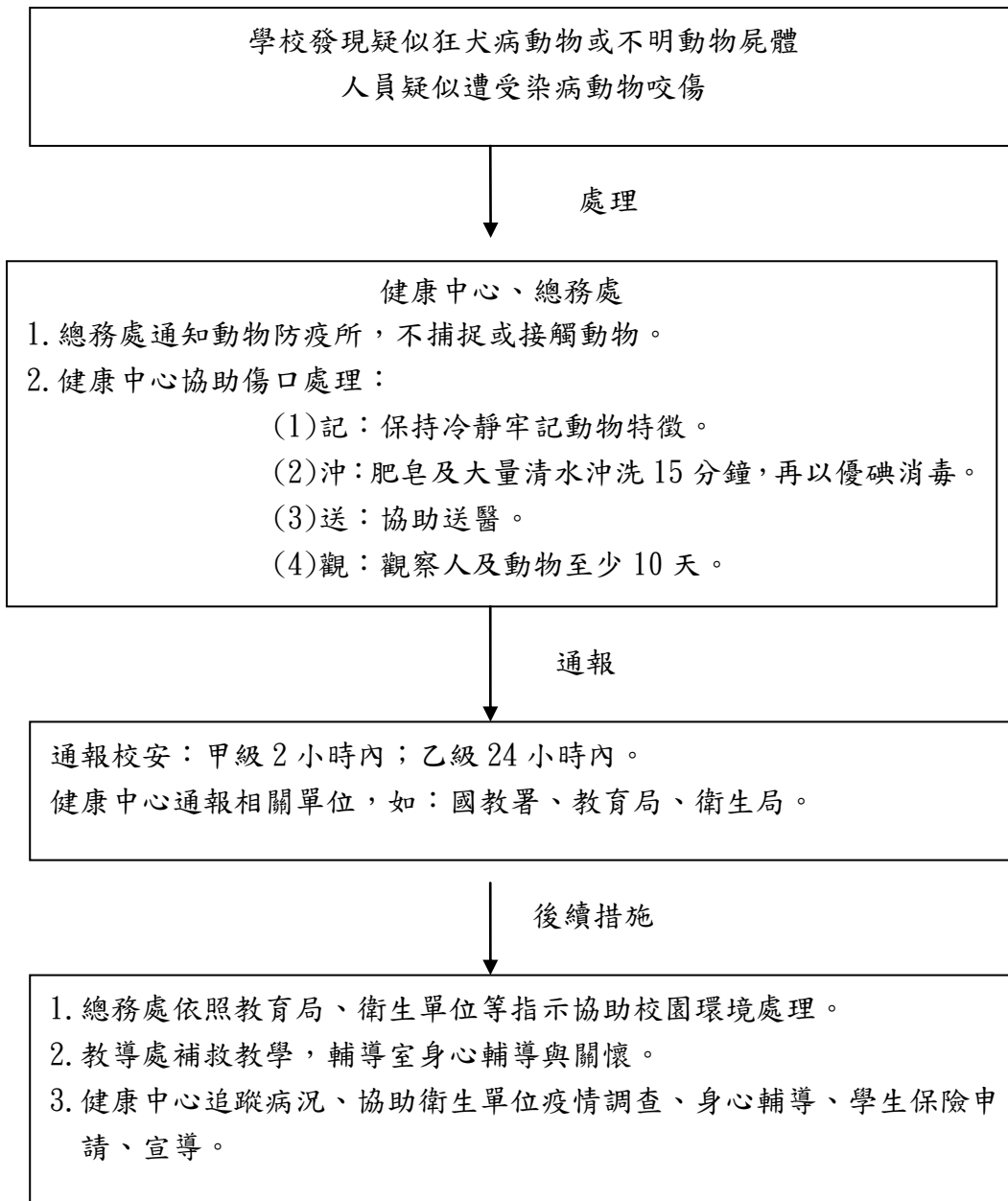
玖、食物中毒防治作業流程

桃園市觀音區崙坪國民小學食物中毒防治作業流程圖



## 拾、狂犬病防治作業流程

### 桃園市觀音區崙坪國民小學狂犬病防治作業流程圖



拾壹、本要點經行政會議通過後陳 校長核可後實施，修正時亦同。